

タイ王国 ราชอาณาจักรไทย
ゲスト：西尾 スパポン
คุณ สุภาพร นิธิโอ

日時：12月17日(日)13:30~15:30
会場：八王子市学園都市センター第5セミナー室

スパポンさんは、タイ東北部ウボンラーチャターニー国立大学教養学部で2010年5月から2013年10月まで学びました。2014年1月1日に日本を訪れ、その後日本で過ごしています。大学では、タイ語とコミュニケーション過程を修得したので、将来は通訳やタイ語の先生をしたいと考えています。



タイ語では、サワディーは「おはよう」「こんにちは」「さようなら」等の挨拶語で、性別によってサワディークラブ(男性の場合)か、サワディーカー(女性の場合)か、が決まります。

日本とタイの時差は2時間で、国の形は斧に似ていて約6千万人が住んでいます。国旗の色は3色で青は王様、白は仏教、赤は国民を表しています。タイの一年は三季、夏季(2月中旬~5月中旬)・雨季(5月中旬~10月中旬)・冬期(10月中旬~2月中旬)に分かれています。

バンコクの北約80kmに位置するアユタヤはタイと日本の交流の場で、かつて(1300年頃~1800年頃)日本人が暮らした町があり、ここでは軍事力だけでなく貿易面においても日本人勢力の力はすばぬけた存在でした。

ワット・ブラシーサンペットは王朝の中で最も重要な寺院で王様と子供やいとこが納められています。



ワット・マハタート

ワット・マハタートは木の根に埋った仏像の

墓で、写真撮影は仏像より低い位置で撮る必要があります。なおタイのお寺では写真やビデオ撮影が禁止されていて、仏像は海外持ち出しが禁止されています。

宗教は自由ですが、国民の90%以上は仏教を信仰しています。

タイの家はたくさん雨が降っても雨水が入らないように床が高く建てられています。



タイの家

日本ではスーパーで食料品を購入しますがタイではマーケット

サイアムパラゴンは超大規模の高級デパートでバンコクにありとても有名です。



サイアムパラゴン

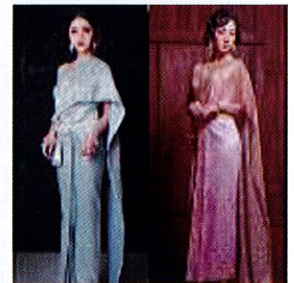
タイの学校では小学1年生から英語を学び毎朝8時には国歌を歌います。

旧正月は4月13日~4月15日で、「ソクランフェスティバル」と呼ばれています。国民が新年を祝い、水をかけあいます。



ソクランフェスティバル

タイの民族衣装パーシンは結婚式等特別な時に使用します。



タイの民族衣装

タイ料理は地域によって異なり、北部は油の使用量が多いですがマイルドです。中央部の食事はグリーンカレーや野菜炒めで、南部では豊富な魚介類が有名です。



古典舞踊ラーマキアン

タイ舞踊では古典舞踊ラーマキアンが有名です。

観光地ではタイの北部にある、スコタイ歴史公園は世界遺産にも登録され有名です。

ダムヌンサトゥアック水上マーケットは150年前に

造られ観光客に人気のスポットです。

ラーマ5世により戦争をしない契約を結び近隣国では、タイだけ欧米の植民地にならずに済みました。

アンケート結果では、「日本語がとても上手でわかりやすく、美人で笑顔が素敵でした。ずっとタイに行ってみたいと思っていたので楽しい時間でした。」
「タイ国をいろいろな観点から説明してくださって、全体像がよく分かりました。」と大好評でした。

(世界の人とふれあいタイム委員長 生山龍哉)